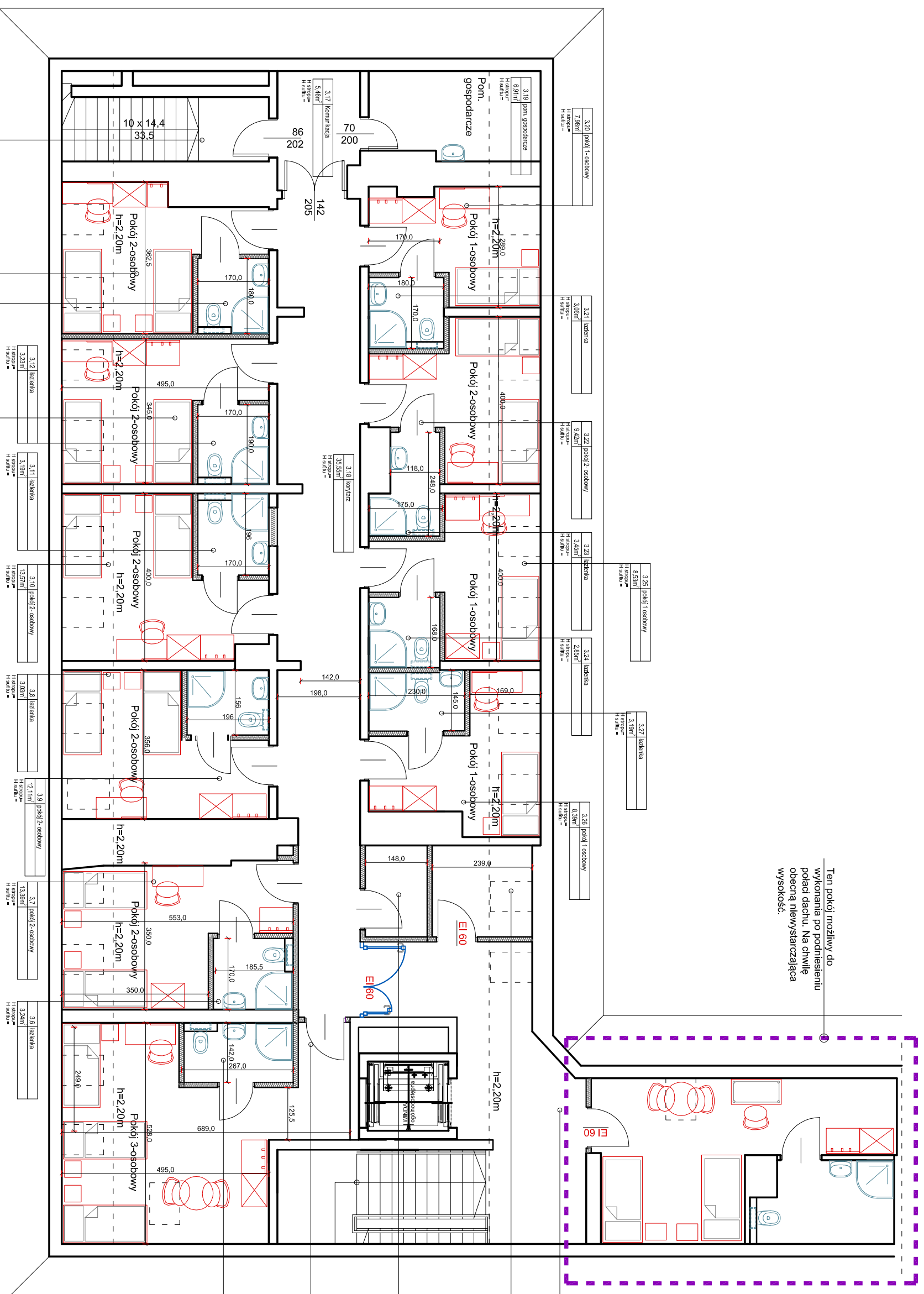


Ten pokój możliwy do wykonania po podniesieniu połaci dachu. Na chwilę obecną niewystarczająca wysokość.



NR	POWIERZCHENIE	POSOZNY	PROJEKTOWANA WYSOKOŚĆ pom. m
3.1	KLATKA SCHODOWA	16,79	
3.2	MAGAZYN CZYSTEJ POSOBIELI	4,10	
3.3	MAGAZYN BRUDNEJ POSOBIELI	3,23	
3.4	POKÓJ 3-OSOBOWY	23,19	
3.5	LAZIENKA	3,70	
3.6	LAZIENKA	3,24	
3.7	POKÓJ 2-OSOBOWY	13,39	
3.8	LAZIENKA	3,03	
3.9	POKÓJ 2-OSOBOWY	11,95	
3.10	POKÓJ 2-OSOBOWY	13,57	
3.11	LAZIENKA	3,19	
3.12	LAZIENKA	3,23	
3.13	POKÓJ 2-OSOBOWY	11,77	
3.14	LAZIENKA	3,06	
3.15	POKÓJ 2-OSOBOWY	11,14	
3.16	KLATKA SCHODOWA	2,99	
3.17	KOMUNIKACJA	5,46	
3.18	KORIDARZ	35,55	
3.19	POM. GOSPODARCZE	6,91	
3.20	POKÓJ 1-OSOBOWY	7,98	
3.21	LAZIENKA	3,06	
3.22	POKÓJ 2-OSOBOWY	9,42	
3.23	LAZIENKA	3,45	
3.24	LAZIENKA	2,85	
3.25	POKÓJ 1-OSOBOWY	6,53	
3.26	POKÓJ 1-OSOBOWY	8,39	
3.27	LAZIENKA	3,19	
3.27	LAZIENKA	225,95	

PODDASZE

18 miejsc noclegowych

+ 2 miejsca w pokoju przy klatce schodowej

dąbrowski architektki

51-611 Wrocław, ul. Noskowskiego 27a; tel: +48(71)345-93-90; e-mail: darc@o2.pl

inwestor:

Krajowa Administracja Skarbowa
ul. Powstańców Śląskich 24, 26 53-333 Wrocław

inwestycja:

KONCEPCJA PRZEBUDOWY CENTRUM SZKOLENIOWEGO
WROCLAW ul. Sztabowa 100

branża:

architektura

projektował:

mgr inż. arch. 04/07/D/OIA w specjalności architektonicznej do projektowania bez ograniczeń

opracowała:

mgr inż. arch. Katarzyna Demska

nazwa rysunku:

RZUT PODDASZA - WARIANT II

faza projektu

KONCEPCJA

data: 22.11.2017

skala: 1:100

nr rys. A-4

